



АДМИНИСТРАЦИЯ ГОРОДА ПЕРМИ  
ДЕПАРТАМЕНТ ЗЕМЕЛЬНЫХ ОТНОШЕНИЙ  
РЕШЕНИЕ

о размещении объектов № 21-01-44-807 от 30 ИЮН 2021

г. Пермь, ул. Сибирская, 15

Департамент земельных отношений администрации города Перми в соответствии с пунктом 3 статьи 39.36 Земельного кодекса Российской Федерации, Положением о порядке и условиях размещения объектов на землях или земельных участках, находящихся в государственной или муниципальной собственности, на территории Пермского края без предоставления земельных участков и установления сервитутов, публичного сервитута, утвержденным постановлением Правительства Пермского края от 22 июля 2015 г. № 478-п, заявлением от 21 июня 2021 г. № 21-01-07-п-10131

**разрешает** акционерное общество «Корпорация развития Пермского края» (ИНН 5902198460, ОГРН 1065902044273, место нахождения: 614045, г. Пермь, ул. Газеты Звезда, 24а)

**размещение объекта:** элементы благоустройства территории, в том числе малые архитектурные формы, за исключением некапитальных нестационарных строений и сооружений, рекламных конструкций, применяемых как составные части благоустройства территории (асфальтобетонное покрытие)

**на землях:** государственная собственность на которые не разграничена

**на срок:** 1 год

**местоположение:** Пермский край, г. Пермь, Ленинский район, ул. Крисанова, 22

Территория, согласно схеме, расположена в зоне с особыми условиями использования территорий: приаэродромная территория аэродрома аэропорта Большое Савино.

АО «КРПК»:

1. соблюдать Правила использования воздушного пространства, установленные постановлением Правительства Российской Федерации от 11 марта 2010 г. № 138 «Об утверждении Федеральных правил использования воздушного пространства Российской Федерации»;
2. соблюдать требования пункта 3.6 Правил благоустройства территории города Перми, утвержденных решением Пермской городской Думы от 15 декабря 2020 г. № 277.

**Приложение:** схема предполагаемых к использованию земель или части земельного участка (на 1 л. в 1 экз.).

И. о. заместителя главы администрации  
города Перми – начальника департамента  
земельных отношений администрации  
города Перми



Е.Н. Гонцова

Схема границ предполагаемых земель или части земельных участков на кадастровом плане территории

Объект: Элементы благоустройства территории для объекта: «Реконструкция здания общештита в семизэтажное 1-но секционное здание с административными помещениями по адресу: Пермский край, г. Пермь, Ленинский район, ул. Крисанова, 22»

Площадь земель или части земельного участка, кв.м: 57,2

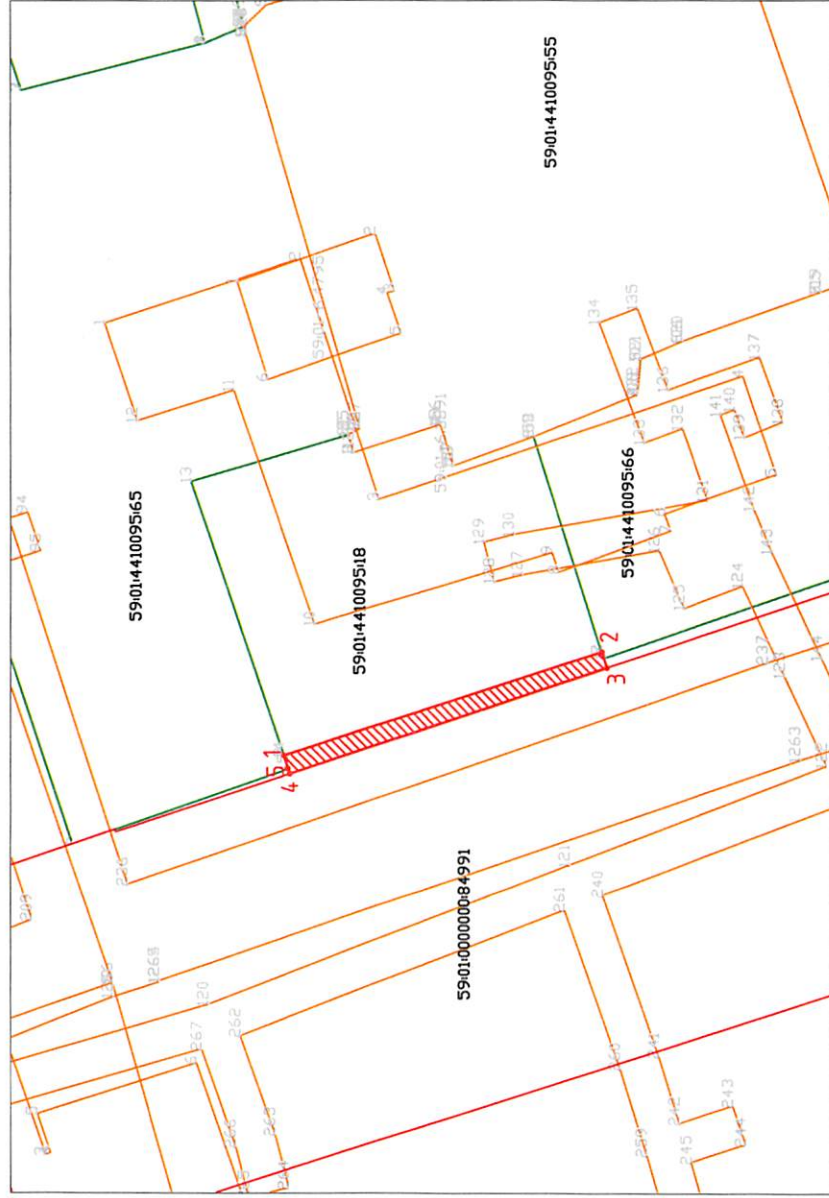
Местоположение: Пермский край, г. Пермь, Ленинский район, ул. Крисанова, 22

Категория земель: Земли населенных пунктов

Система координат: МСК 59

№	X	Y
1	517251,7900	2230229,5300
2	517220,6800	2230239,5800
3	517220,1917	2230238,0456
4	517251,1759	2230227,7436
5	517251,3500	2230228,2500

Описание границ смежных землепользователей:  
от точки 1 до точки 2 КН 59:01:44:10095:18  
от точки 2 до точки 3 земли населенных пунктов  
от точки 3 до точки 4: КН 59:01:00:0000084:991  
от точки 4 до точки 5 земли населенных пунктов  
от точки 5 до точки 1 КН 59:01:44:10095:65



Масштаб 1:200

Условные обозначения:

- Характерные точки границ земельного участка
- 59:01:44:10095:18
- 59:01:44:10095:18
- 59:01:44:10095:18
- Границы кадастровых кварталов
- Границы земельного участка по сведениям ГКА
- Граница предполагаемых земель или части земельного участка

